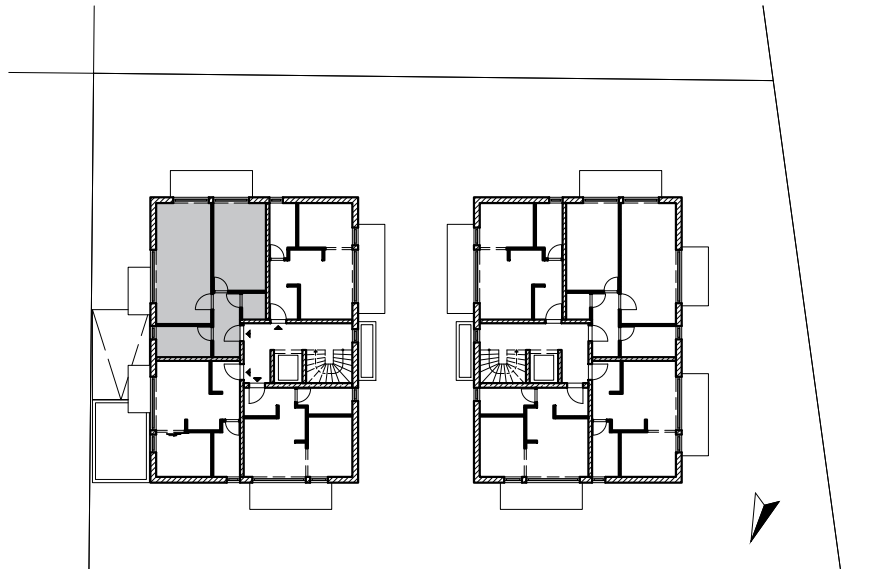
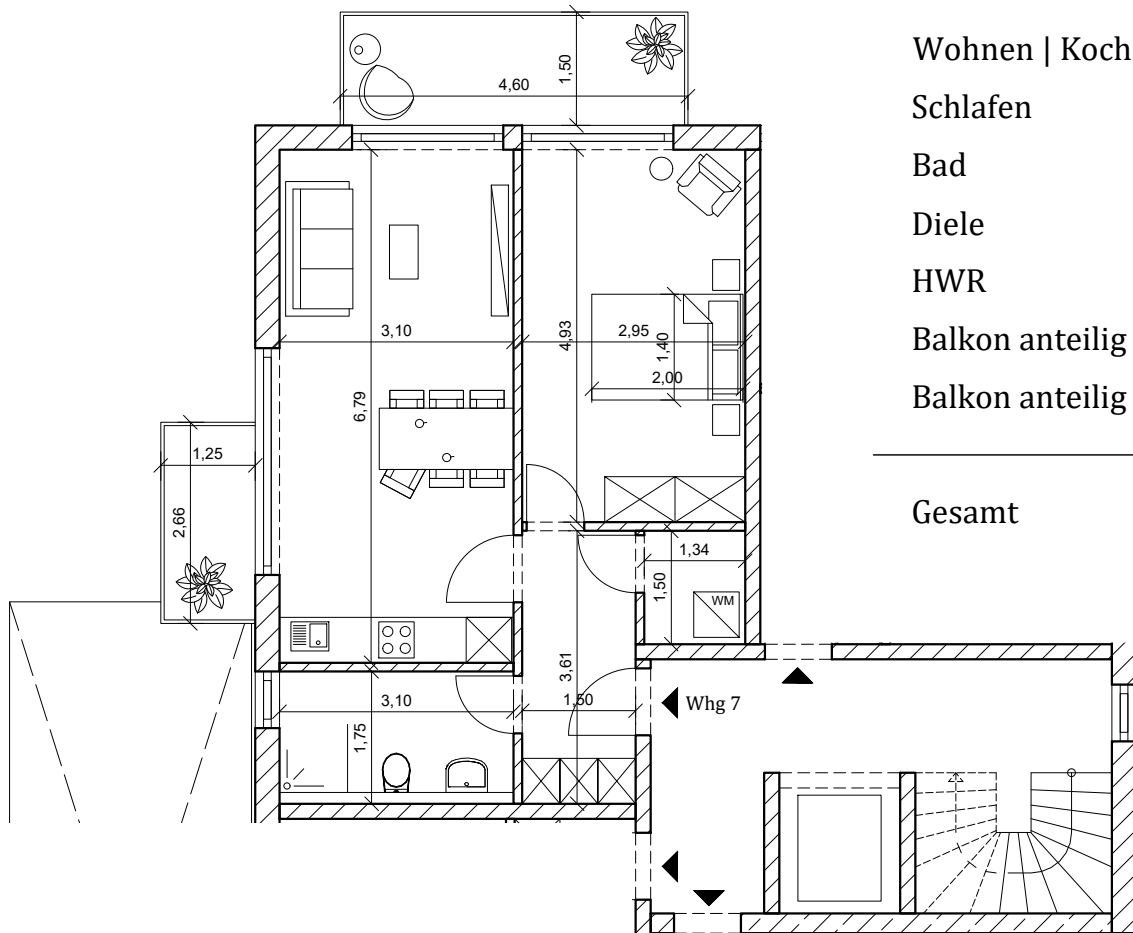


# Kiefernstr. 25

Whg 7 - 1.OG | 2 Zi.-Whg.



Kiefernstr.



Wohnen   Kochen	21,55m <sup>2</sup>
Schlafen	14,75m <sup>2</sup>
Bad	5,42m <sup>2</sup>
Diele	5,42m <sup>2</sup>
HWR	2,00m <sup>2</sup>
Balkon anteilig 50%	1,67m <sup>2</sup>
Balkon anteilig 50%	3,45m <sup>2</sup>
<b>Gesamt</b>	<b>54,26m<sup>2</sup></b>

Maßstab  
1:100

(Hinweis: Flächen- und Maßangaben gelten nicht als zugesicherte Eingeschaft.  
Das dargestellte Mobiliar ist nicht Mietgegenstand und dient nur zur Veranschaulichung)